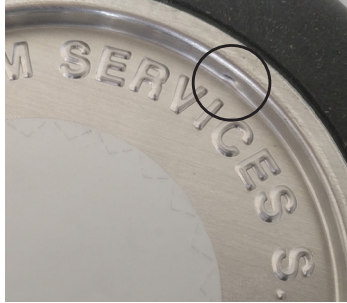
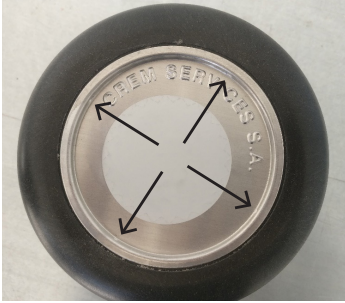


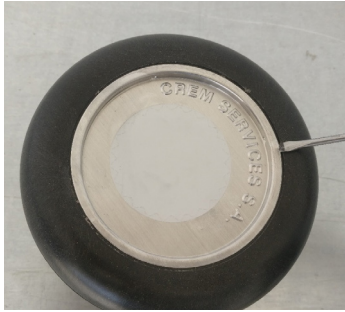
# ΟΔΗΓΙΕΣ ΓΙΑ ΤΟ ΑΝΟΙΓΜΑ ΤΗΣ ΤΕΦΡΟΔΟΧΟΥ

Η τεφροδόχος παραδίδεται υποχρεωτικά σφραγισμένη βάσει της ΚΥΑ 20232/2010 (Άρθρο 4, παρ. 8).

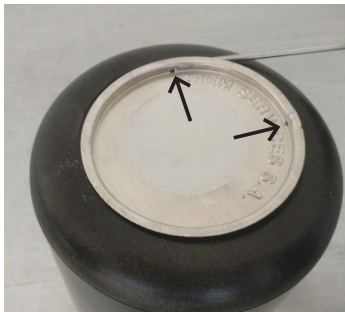
Το καπάκι της τεφροδόχου σφραγίζεται μηχανικά με αγκύρωση σε 4 σημεία.



Τοποθετούμε ένα κατσαβίδι ή έναν άλλο λεπτό μοχλό ανάμεσα στην τεφροδόχο και το μεταλλικό καπάκι σε απόσταση περίπου 1cm -2cm από ένα από τα παραπάνω σημεία και ανασηκώνουμε το καπάκι για να απελευθερωθεί. Στη συνέχεια σπρώχνουμε το κατσαβίδι προς το επόμενο σημείο.



Μόλις απελευθερωθούν 2 από τα 4 σημεία το καπάκι έχει ανοίξει.



**ΠΡΟΣΟΧΗ!** Όταν ξεκουμπώσουν 2 από τα 4 σημεία σφράγισης, το καπάκι δεν ξανακλείνει.